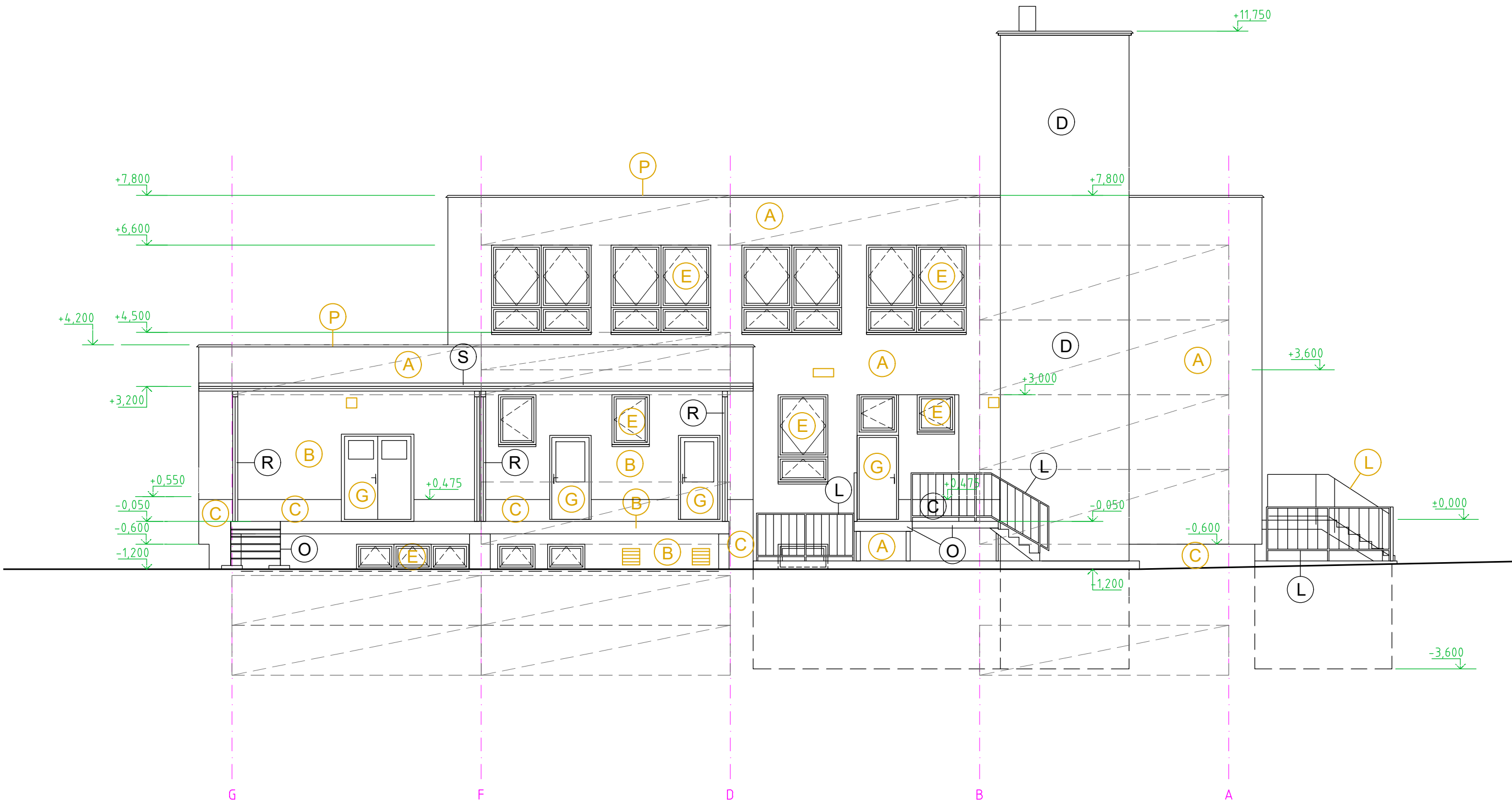
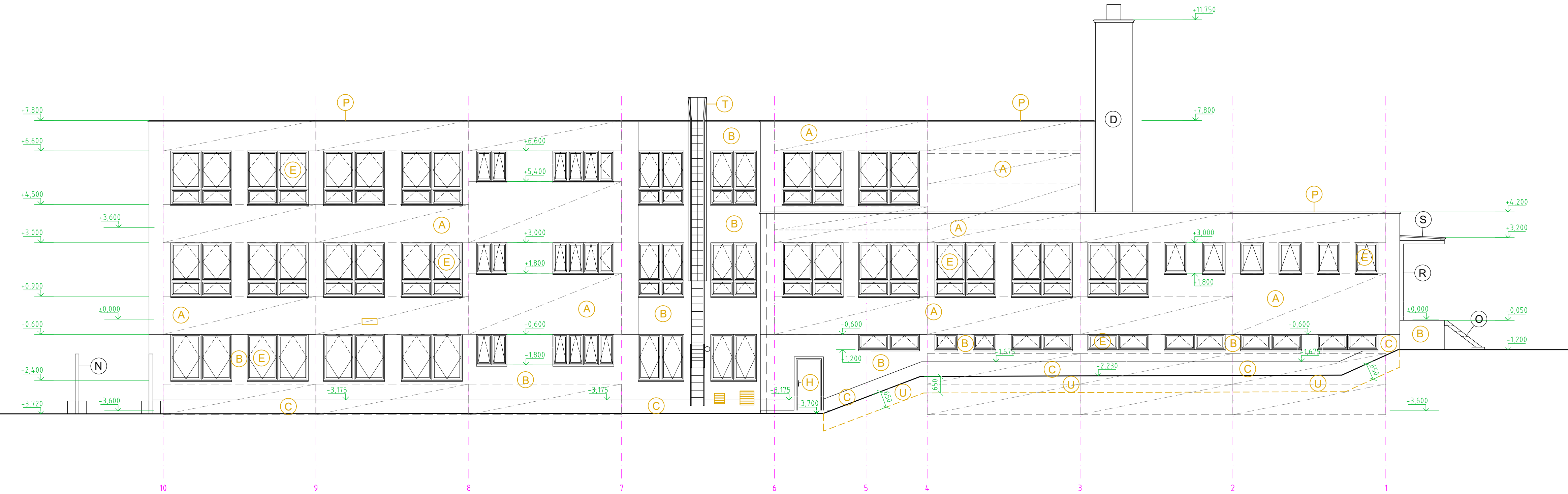




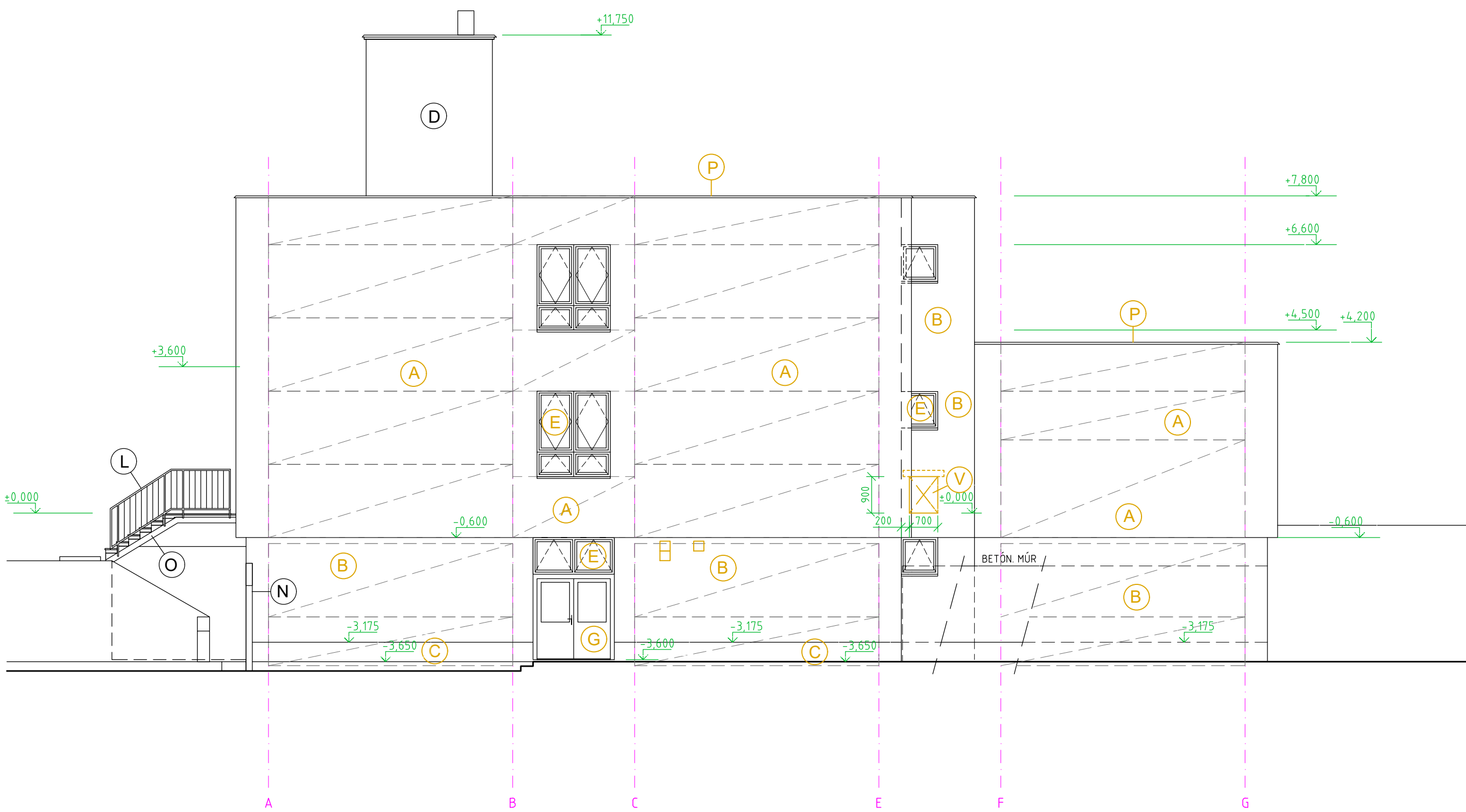
POHĽAD JUŽNÝ



POHĽAD ZÁPADNÝ



POHĽAD SEVERNÝ



POHĽAD VÝCHODNÝ

LEGENDA EXISTUJÚCICH MATERIÁLOV

- (A) TENKOVRSŤVÁ OMIETKA DIKOPLAST NA PODKLADNEJ OMIETKE. BIELA FARBA. ODSTRÁŇŤ Z CELEJ FASÁDY.
- (B) TENKOVRSŤVÁ OMIETKA DIKOPLAST NA PODKLADNEJ OMIETKE. TMAVOČERVENÁ FARBA. ODSTRÁŇŤ Z CELEJ FASÁDY.
- (C) KABRINKOVÝ OKLAD TEHLIVOČERVENÝ. ODSTRÁŇŤ Z CELEJ FASÁDY.
- (D) REŽNÉ MURIVO KÓMĽA Z PLNEJ TEHLY.
- (E) DREVENÉ OKNO. BIELA FARBA. VYBÚRAJÚ SA VŠETKY OKNÁ.
- (F) DREVENÁ VSTUP. ZASKL. STENA S DVOJKRÍDLOVÝMI DVERAMI.
- (G) DREVENÉ DVERE.
- (H) OCELOVÉ DVERE.
- (I) COPILITOVÁ ZASKL. STENA V OCEL. RÁME.
- (J) OCELOVÁ ŽALÚZIA.
- (K) OCELOVÉ OKNO.
- (L) OCELOVÉ ZÁBRADLIE VSTUPNÉHO SCHODISKA. PO SKRÁTENÍ KOTVIACICH KONZOL ZÁBRADLIA SA ZÁBRADLIE SPATNE OSADÍ NA SCHODISKOVÉ RAMENO.
- (M) OCELOVÁ MREŽA.
- (N) OMIETKA BETÓNOVÉHO OPLTENIA.
- (O) OCEL. SCHODISKO SCHODNICOVÉ.
- (P) OPLECHOVANIE ATKY Z POZNK. PLECHU.
- (R) OCEL. NOSNÁ KONŠTRUKCIA PRÍSTREŠKU NAD RAMPOU.
- (S) POZNK. TRAPÉZOVÝ PLECH.
- (T) OCELOVÝ REBRÍK.
- (U) VYBÚRANIE TEHLJOVÝ PRÍMUROVKY HR. 150 mm. EXIST. HYDROIZOLÁCIA STENY 1. PP SA PONECHÁ.
- (V) VYBÚRANIE OTVORU V OBVOD. STENE PRE NOVÉ OKNO.
- (...) BÚRANÉ, ODSTRÁŇOVANÉ A DEMONTOVANÉ PRVKY. VIĎ AJ LEGENDU BÚRACÍCH PRÁČ V PODORYSOCH.

VÝKAZ BÚRANÝCH OCEL. ŽALÚZIÍ NA FASÁDE

150/150	1 ks	250/250	6 ks
600/600	1 ks	400/400	3 ks
900/600	1 ks	600/250	1 ks
500/200	1 ks	550/550	1 ks

NÁZOV STAVBY	Topoľčianky, Centrálny logistický sklad (CLS), Kasárne, rekonštrukcia objektu	 CINTORINSKÁ 5, 81108 BRATISLAVA PREVÁDZKA PARIATSKÁ 2, 949 24 NITRA
MIESTO STAVBY	Topoľčianky, par. č. 3045/17, 18, 19, 20, 23	
STAVEBNÉ OBJEKT	SO O1	DÁTUM : 05.2025 ZAKÁZKOVÉ Č.: 25.001 MIERKA : 1:100 FORMÁT : 12 x A4
OBJEDNÁVATEĽ	Ministerstvo vnútra SR Pribrova č.2, 812 72 Bratislava	
ZHOTOVITEĽ	Stapring a.s., Cintorínska 9, 811 08 Bratislava, prevádzka Pariatiska 2, 949 24 Nitra	VÝKRES Č.: A06
STUPEŇ PROJEKTU	Realizačný projekt	
HIP	ING. ALICA REŽŇA	VÝKRES Č.: A06
ZOD. PROJEKTANT	ING. ALICA REŽŇA	
PROJEKTANT	ING. ALICA REŽŇA, ING. IVAN KÓRA	VÝKRES Č.: A06
NÁZOV VÝKRESU	POHLADY - ZAMERANIE SKUTKOVÉHO STAVU STAVBY A BÚRACIE PRÁCE	
ČASŤ PROFESIA	E1.1	STAVEBNÉ RIEŠENIE